



**ENTERPRISE ARCHITECT**

用户指南系列

# Archetype Modeling Language (AML)

Author: Sparx Systems

Date: 20/06/2023

Version: 16.1

创建于  **ENTERPRISE  
ARCHITECT**

# 目录

Archetype Modeling Language (AML)	3
-----------------------------------	---

# Archetype Modeling Language (AML)

## 设计表现力且符合 CIMI 标准的临床模型

Enterprise Architect与 Archetype建模语言 (AML) 集成。

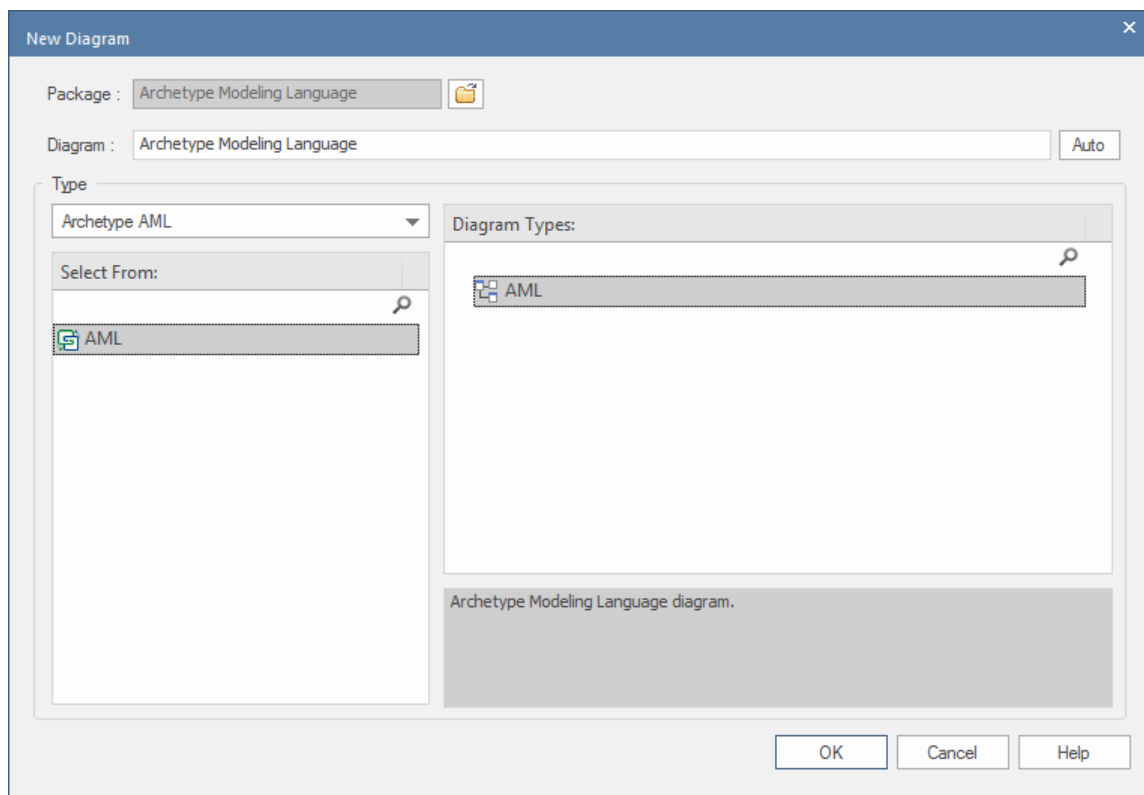
本文源自 物件管理组 (OMG) 原型建模语言 (AML) 规范” ( 版本1.0 · 2015 年 5 月 ) 。

“AML 定义了对原型模型 (AM) 进行建模的标准方法，以支持使用UML中定义的建模配置文件来表示临床信息建模倡议 (CIMI) 工件。原型模型是平台独立模型 (PIM)，并被开发为对特定参考模型(RM)的一组约束。”

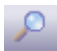
AML 由三个共同满足原型建模要求的UML配置文件指定：

- 参考模型
- 约束模型
- 术语捆绑模型

此图说明了在 新建图表”对话框中选择 AML”图表类型。



## 访问

在  工具箱图表 查找工具箱项”对话框并指定 Archetype建模工具语言”。

功能区	设计>图表>工具箱
键盘快捷键	Ctrl+Shift+3

## AML集成

功能	描述
Enterprise Architect中的 AML	<p>在Enterprise Architect中开发 Archetype建模(AML) 图既快速又简单。 AML功能以以下形式提供：</p> <ul style="list-style-type: none"><li>• 一种 AML 图表类型，通过“新图表”对话框创建</li><li>• 工具箱图表建模，提供 AML 元素（stereotyped UML元素）</li><li>• “工具箱快捷菜单”和快速链接器中的 AML元素和关系条目</li></ul>

